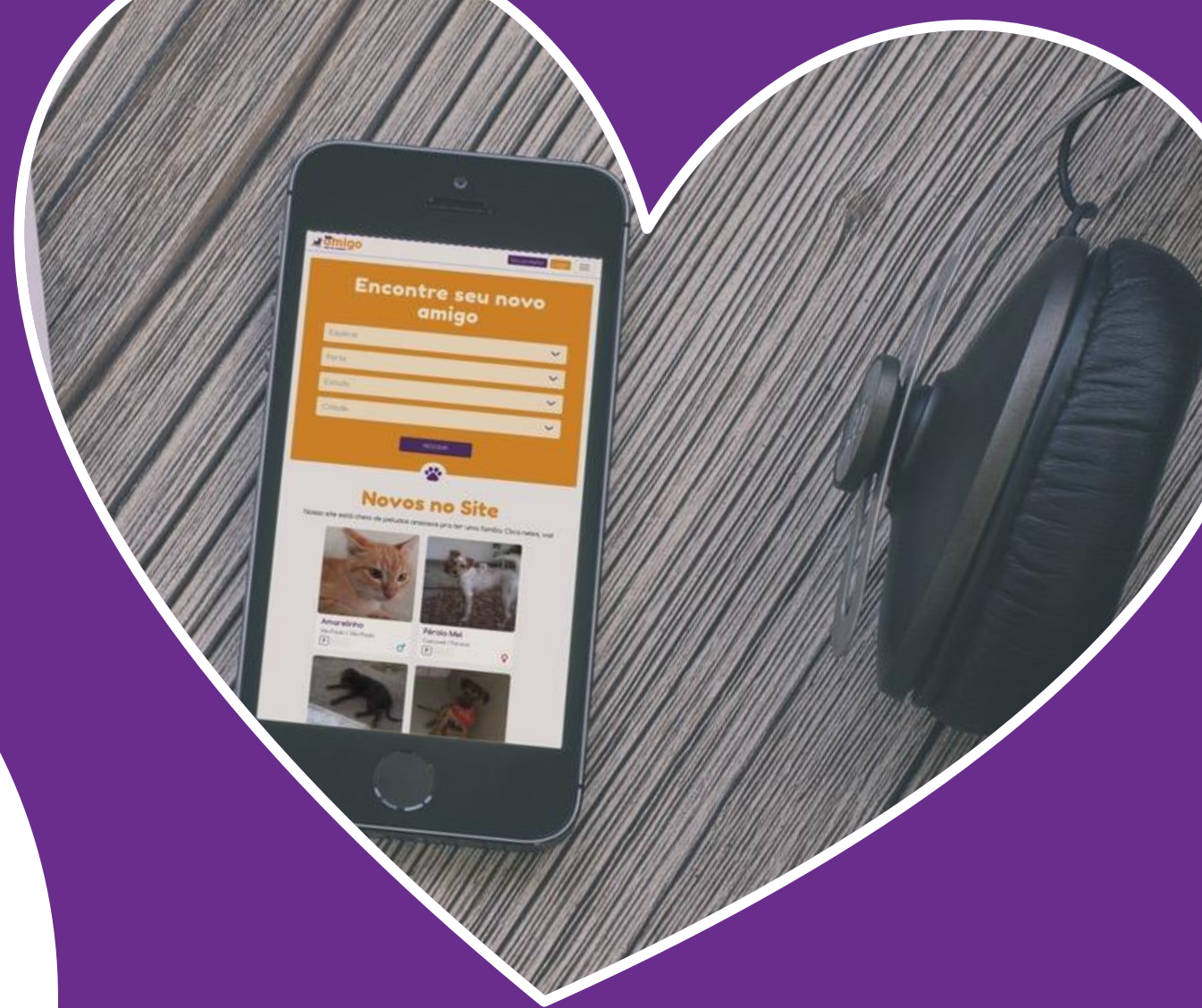




# Proposta de Parceria

# Amigo Não se Compra

é um site em que protetores divulgam cães e gatos para adoção.



**Desde 2012,**  
já ajudamos mais de  
**5 mil** catoros e  
gatíneos a encontrar  
famílias sensacionais.

<3



Além disso,  
todo mês  
**milhares de**  
**pessoas**

visitam nosso **blog**  
para aprender a se  
**relacionar melhor**  
com seus peludos.







Ao ensinar humanos a  
**conviver**  
com seus amigos bichos,  
a gente **diminui** o  
número de  
**abandonos.**



Ao  
associar  
sua marca  
à **causa  
animal**

**sua empresa**  
adquire uma  
imagem **moderna**  
e **consciente**

além de falar para  
um público de  
**milhares**  
de seguidores!

**E por falar  
em  
números...**

# acessos do site e blog em 2018

mais de  
**700 mil**  
visitantes

mais de  
**1,5 milhões**  
pageviews

**+ 7.000**  
usuários  
cadastrados  
no site

**+ 3.000**  
assinantes  
no blog

**+ 13.000**  
seguidores no  
instagram +  
facebook

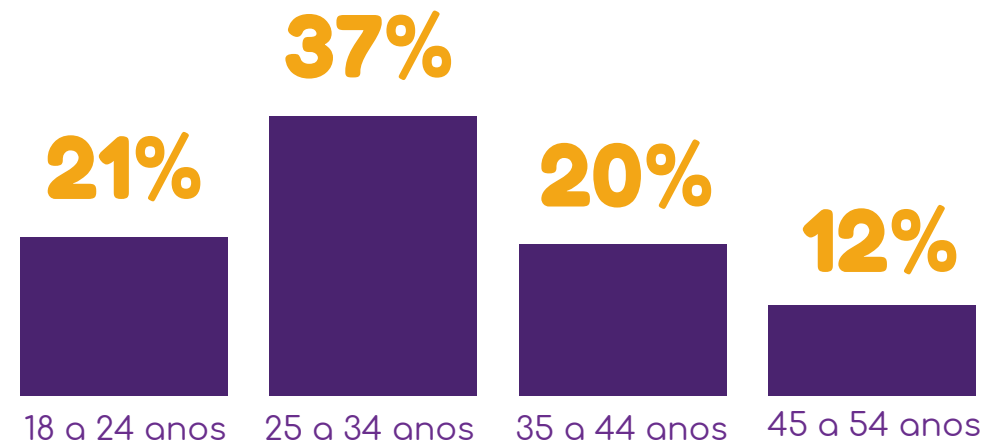


# perfil do público

nosso público são pessoas que **já têm um pet em casa,**

que **estão em busca** de um

ou que simplesmente **amam animais.**



Como fazer  
**sua marca**  
conversar com  
este público?



**1**

**sendo uma  
Empresa Amiga**

# Como funciona

## Empresa associada

### Envio de promoções aos associados do Clube do Amigo

Promoções sugeridas:

- Ao menos 15% de desconto em determinado produto ou serviço
- Brinde especial ao adquirir determinado produto ou serviço

Para ser uma Empresa Amiga associada e enviar promoções ao Clube do Amigo, será necessário contribuir com um valor mensal a ser definido de acordo com as condições da parceria.

## Outras maneiras de apoiar como empresa

### Contribuição com serviços Pro Bono

Contribuir com conteúdos para o blog, oferecer seu espaço para eventos do Amigo, ceder brindes para distribuição, entre outros.

### Exibição de widgets com animais para adoção

Exibir animais disponíveis do Amigo Não se Compra na lateral ou rodapé do site da empresa

### Outras possibilidades

Estamos abertos a sugestões. Qual a sua ideia?

**2**

**sendo uma  
Empresa  
Mantenedora**



# Como é ser uma Empresa Mantenedora?

## Contribuição da empresa

### Contribuição financeira para as despesas operacionais do Amigo

Mensalmente temos despesas recorrentes para manter o site no ar, atualizar o blog e manter um relacionamento com os seguidores do blog.

Sua contribuição como empresa mantenedora vai permitir que tudo isso continue acontecendo. A empresa mantenedora é nosso nível máximo de parceria!

## Benefícios

### Todos os benefícios e condições dados às Empresas Amigas

Além de ter a logomarca exibida em nossos canais, sua empresa também poderá enviar promoções aos assinantes do Clube do Amigo de acordo com as regras estabelecidas no contrato.

### Divulgação da logomarca em todos os canais

A logomarca da empresa será exibida no rodapé do site, blog, e-mail marketing e na página de perfil do Amigo Não se Compra no Instagram e Facebook.

# Quem já conversou com nosso público



...e muitos outros!


Seja  
**você também**  
uma **empresa**  
**amiga** e ajude a  
**espalhar amor!**



Aline Perdigão - gerente de parcerias

 +55 21 99296-0730

 [parcerias@amigonaosecompra.com.br](mailto:parcerias@amigonaosecompra.com.br)

 [www.amigonaosecompra.com.br](http://www.amigonaosecompra.com.br)